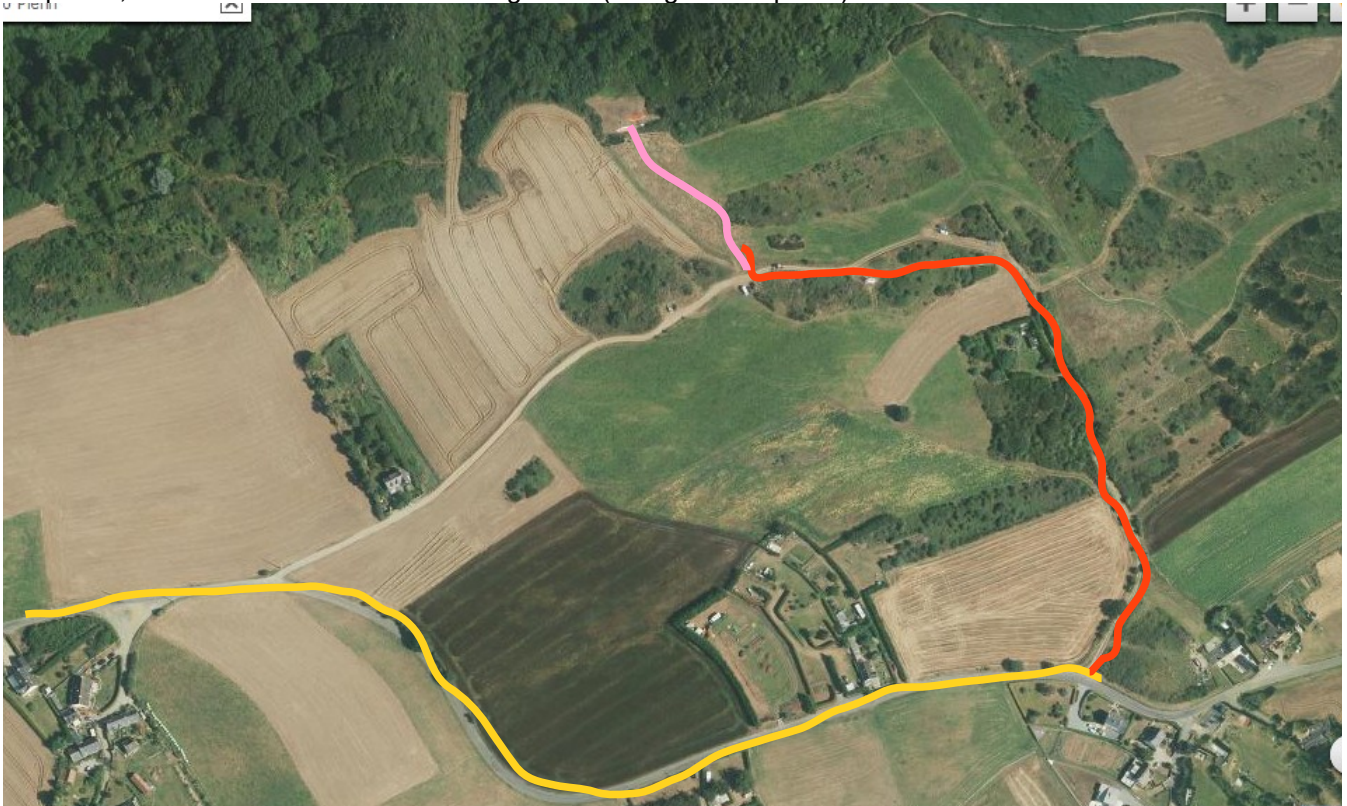


Accès au site des "TABLETTES" à Plérin

Depuis la N12 sortie "Les Rosaïres" passer La Ville Huet et Le Pont, après 800 m à La Ville Hellio prendre à droite direction Martin Plage, après 2,800 km entrer dans le chemin à gauche (orange sur la photo).



Merci de vous garer de manière à ne pas gêner le passage d'un engin agricole sur le chemin et venez au décollage à pieds par le sentier (rose sur la photo)

